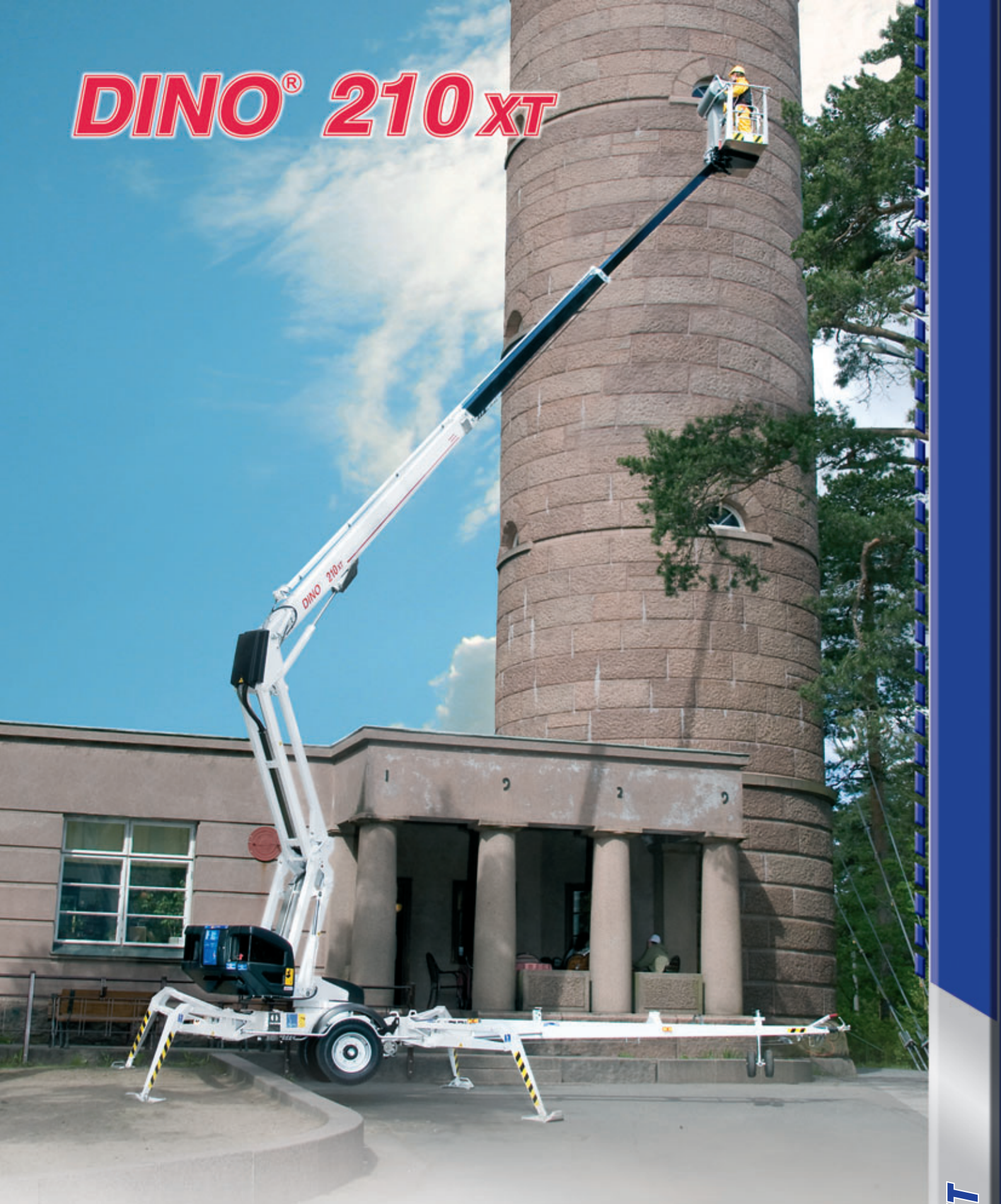


DINO[®] 210 XT



DINO Lift[®]

Get Lifted[™]

Série XT

DINO® 210XT



Stabilisateurs articulés de type "arignée"
– garde au sol élevée avec des stabilisateurs compacts.

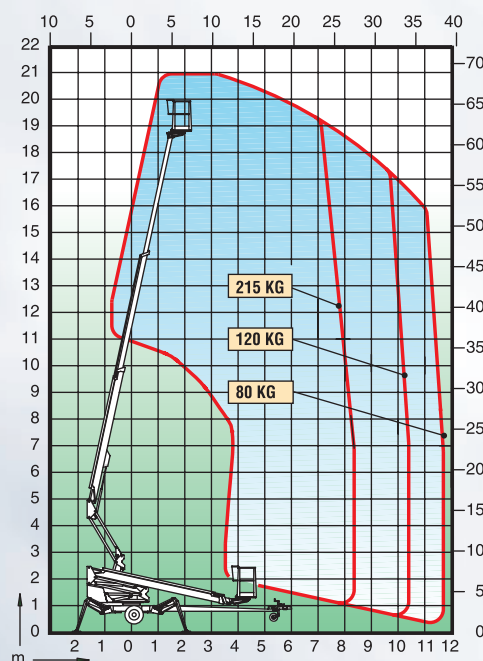


Bloc d'alimentation essence ou diesel – standard
– fonctionne aussi sans branchement électrique.



Système de direction facile d'utilisation
– manoeuvres facilitées et sans effort.

Caractéristiques techniques



Hauteur de travail (max.)	21,0 m
Hauteur plancher (max.)	19,0 m
Portée horizontale (max.)	11,7 m
Empattement	4,3 m
Capacité de charge	215 kg
Dimensions du panier	0,7 x 1,3 m
Rotation de la flèche	cont.
Rotation du panier	90°
Commande de la flèche	proport.
Longueur de transport	7,80 m
Largeur de transport	1,93 m
Hauteur de transport	2,29 m
Poids	2 440 kg
Système de pilotage	std
Prises AC, dans le panier x 2	std
Moteur électrique	std
Bloc d'alimentation essence	std
Bloc d'alimentation diesel	opt.
Aptitude en pente (max.)	25%

Les spécifications techniques sont susceptibles d'être modifiées sans avis préalable.

Les séries XT de Dino sont des nacelles sur remorque puissantes et à usages multiples. La flèche articulée avec son bras télescopique radiocommandé assure un accès facile et stable, parfait pour les environnements de travail les plus complexes et exigeants, que ce soit pour dépasser et contourner les obstacles ou pour une utilisation dans des endroits étroits et confinés.

Grâce à sa flèche articulée, le panier peut s'élever verticalement de 2,5m (260XTD: 3 m) supplémentaires.

AB
EQUIPEMENTS
www.abequipements.com

Lieu-Dit « La Fontaine »
28 630 Berchères les pierres

Tél : 02.37.26.00.25
Fax : 02.37.26.02.38
www.abequipements.com

DINO Lift®

Dinolift Oy • Raikkolantie 145
FI-32210 Loimaa • Finland

Tél +358-2-76 25 900
Fax +358-2-76 27 160
Internet www.dinolift.com